

# Kvarteret Brasan

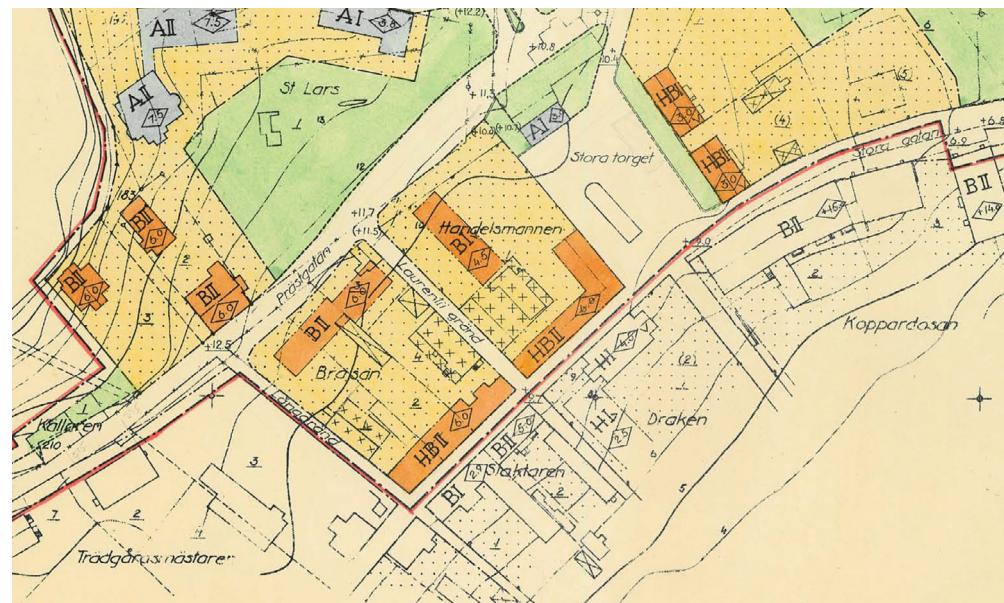
FÖRÄNDRAD DETALJPLAN



# Sigtuna - en kulturhistoriskt värdefull miljö

## FÖRESLAG PÅ PLANÄNDRING AV KVARTERET

Kv Brasan ingår i detaljplan C:23 daterad 51-09-20. Gällande plan med det generella tillägget för Sigtunas Stadskärna daterad 96-02-22 medger bostadsbyggnad i 2 plan placerad parallellt med Prästgatan. Bebyggelsen i kvarteret har genom åren förändrats och ett antal kulturhistoriska utredningar har genomförts sedan 50-talet med avsikt att belysa det kulturhistoriska värdet av Sigtuna som en helhet. Förutsättningarna som gällde på 50-talet har över tid ändrats och vissa ideal har omprövats vilket medför att vi föreslår en planändring av kvarteret.



## UTMANINGAR MED NUVARANDE BEBYGGELSE

Med sina gamla byggnader, vissa med förankring till sent 1700-tal har Kvarteret Brasan ett högt kulturhistoriskt värde. Byggnaderna mot stora Gatan är i huvudsak oförändrade och en viktig del i stadens historia och dessa bör därför skyddas starkare vid en omarbetning av planen.

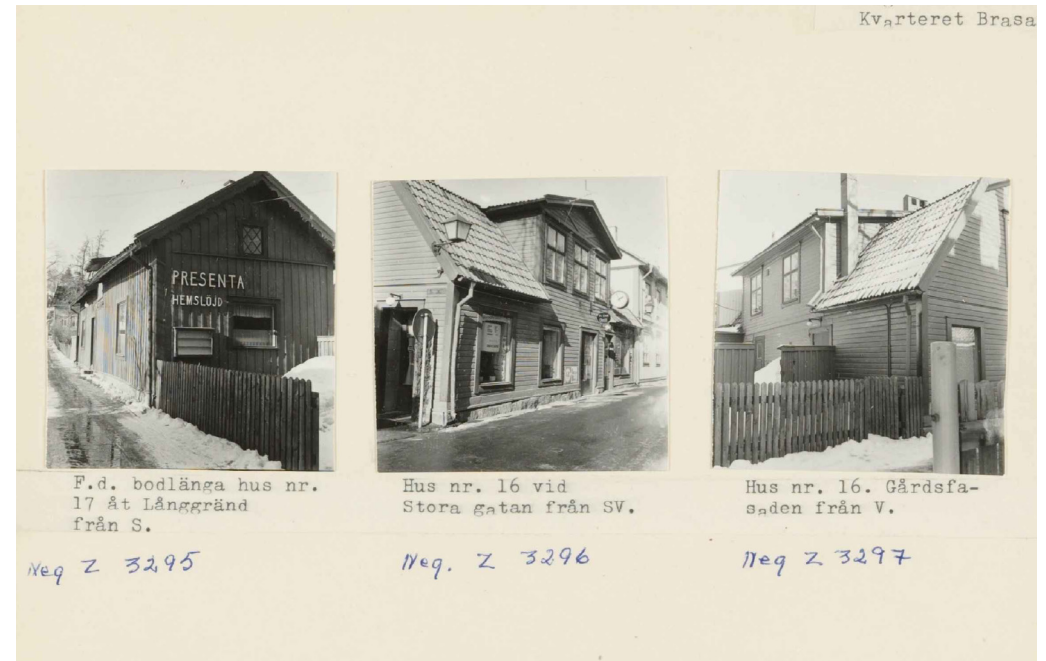
Andra byggnader i kvarteret saknar kulturvärde och delar utgör idag till och med problem. Den befintliga byggnaden i hörnet Laurentii Gränd och Prästgatan är en trafikfara i och med placeringen i direkt anslutning till gatan. Trafiken på Prästgatan har ökat markant och utfarten skymd. Oavsett eventuella kulturhistoriska intressen i denna del så måste trafikfaran åtgärdas.

# Inspiration från hus av en annan tid

## MED HÄNSYN TILL LOKALKARAKTÄREN

Vi vill att den nya bebyggelsen i kvarteret ska vara i harmoni med omgivande bebyggelsen. Vårt mål är att de nybyggda husen ska passa in med områdets karaktär och ta särskild hänsyn till områdets estetiska, kulturella och historiska värden. De nya byggnaderna placeras vinkelrätt mot Prästgatan för att inte sluta kvarteret och tillåta inblickar mot gårdsmiljön från nordväst.

Den planerade bebyggelsen avser uppförande av 6-8 stycken radhus med en total BYA på cirka 465 kvm, vilket ger en BOA på cirka 150 kvm /radhus. Alternativt kan byggnaderna utformas till 12 stycken lägenheter om cirka 80 kvm BOA / lägenhet.



## DAGENS OCH FRAMTIDENS SIGTUNA

I och med en förnyad plan för Kvarteret Brasan önskar vi att skapa möjlighet för trevliga bostadsmiljöer som kan locka nya generationer av Sigtunabor, bekväma bostäder i samklang med omgivande byggnader av högt kulturellt värde. Vi vill värna och vara med och utveckla Sigtuna både avseende byggnadstradition och den historiska kvartersstrukturen.

Vi vill också levandegöra Sigtuna genom att möjliggöra boende för familjer och tillåta näringsidkare att skapa aktivitet på gården. Något som skapar en tryggare och mer levande miljö framförallt då de mörka månaderna tenderar att bli mer tysta.

# De nya bostäderna sett från Laurentii Gränd



# De små detaljerna bidrar till ett traditionellt uttryck

## INSLAG SOM GÖR SKILLNAD

Föreslagna byggnader hämtar inspiration från andra hus i Sigtunas historiska stadsmiljö. Kring Stora Gatan finns ett flertal hus med liknande utformning och attribut men gestaltningen bygger även på referenser i direkt anslutning inom Kvarteret Brasan.

Fasadbeklädnad utförs med traditionell träpanel och takbeläggning av lertegel med entrétak av ståndfalsad plåt.

Ambitionen är att lägga stor vikt vid hanteringen av detaljer. Vi avser att följa traditionen i övergångar mellan material och byggnadselement. Möten mellan sockel och fasad samt mellan fasad och taksprång är viktiga detaljer att bearbeta. Fönster placeras rytmiskt och symmetriskt samt monteras i yttre väggliv enligt traditionen. Detaljer som entréer, fönsterfoder, luftningshuvor mm ska noggrant anpassas för att knyta an det historiska kulturarvet.



Hus längs Stora Gatan.



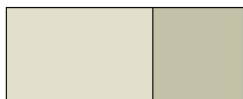
# Färger i samklang med stadens färgtraditioner

## KULÖRER

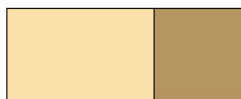
Färgsättningen är viktig för att en nybyggnation ska harmoniera med stadens helhet.

Vi föreslår fasadfärger i en varierande färgskala av ljusa, milda toner som går att finna i närområdet och som följer Sigtuna Stads färgsättningstradition. Byggnaden delas upp i mindre sektioner där varje del får sin unika färg. Slutgiltig färgsättning bör genomföras i samråd med Sigtuna museum.

*Några färger från färgsättningsprogram för Sigtuna från 1880-1890-talet.*



TRÄDGÅRDMÄSTAREN 4, 1002-Y, 2010-G70Y

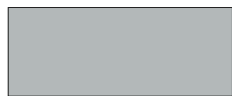


BRASAN 6B, 0520-Y20R, 3030-Y20R



BRASAN 4, 1502-B, 1005-Y

*Några färger från färgsättningsprogram för Sigtuna från 1986.*



2502-B



2020-G30Y



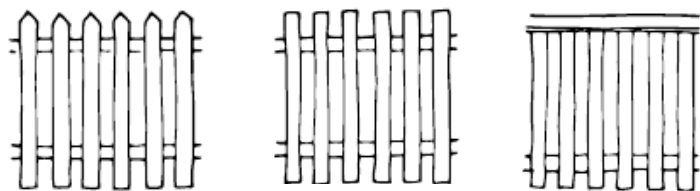
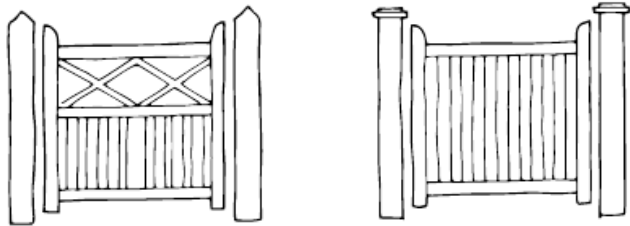
1030-Y20R



# Ett grönskande område

## GÅRDSMILJÖER

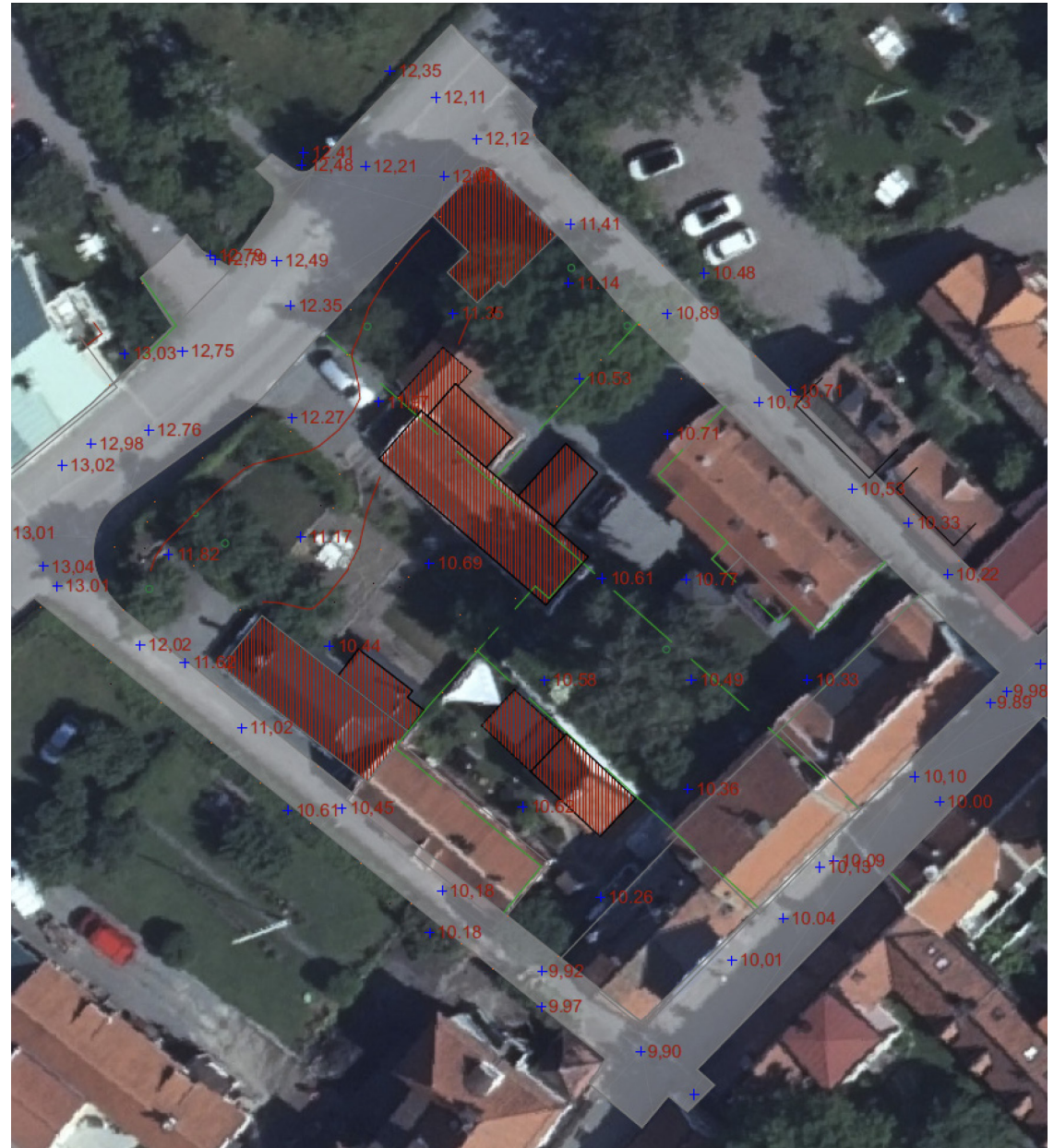
Grönskan och lummighet är viktiga delar i Sigtunas karaktär. Gårdsmiljön i Kv. Brasan utförs småskaligt och bearbetat, omgärdad av häckar eller traditionella spjälstaket. Inslag av sektioner av plank kan bidra till grändmiljön samt bidra till att tona ner parkeringsytor eller andra moderna inslag i den historiska miljön.



*Grindar och staket i klassiskt utförande.*



# Byggnader som ersätts



# Disposition av gårdsmiljön

## DISPOSITION AV GÅRDSMILJÖN

Placeringen av byggnaderna ger möjlighet att röra sig genom kvarteret i flera riktningar vilket bidrar till småskaligheten och ökar tillgängligheten till gårdsmiljön.

Entréer orienteras in mot gården enligt traditionen och möjliggör att byggnaden kan placeras i fastighetsgränsen mot Långgränd.

Genom att placera parkeringsytor i hörnet mellan Laurentii Gränd och Prästgatan löser vi den nuvarande trafikproblematiken med den skymda sikten i korsningen.

Parkeringsytorna är dimensionerade för ett fordon per bostadsenhet med möjlighet att tillgängligt nå respektive bostad.

